

DECLINAISON DU PNDS | MODULE
EN PAO 4

OBJECTIFS DU MODULE

- i. Comprendre le rôle du PAO dans la mise en œuvre du PNDS
- ii. Maitriser la structure et les éléments clés du PAO
- iii. Savoir articuler un PAO à partir des priorités du PNDS

LA PHRASE QUI GUIDE CETTE SESSION

*« Un bon plan stratégique donne la vision,
mais seul le plan opérationnel transforme
cette vision en actions concrètes »*

QU'EST CE QUE LE PAO?

Le PAO est un document de planification annuelle comprenant un narratif et une PTCA (plan de travail conjoint annuel) budgétisé. Il s'agit d'un outil opérationnel de mise en œuvre et de suivi qui permet de traduire des objectifs stratégiques en actions concrètes et planifiées.

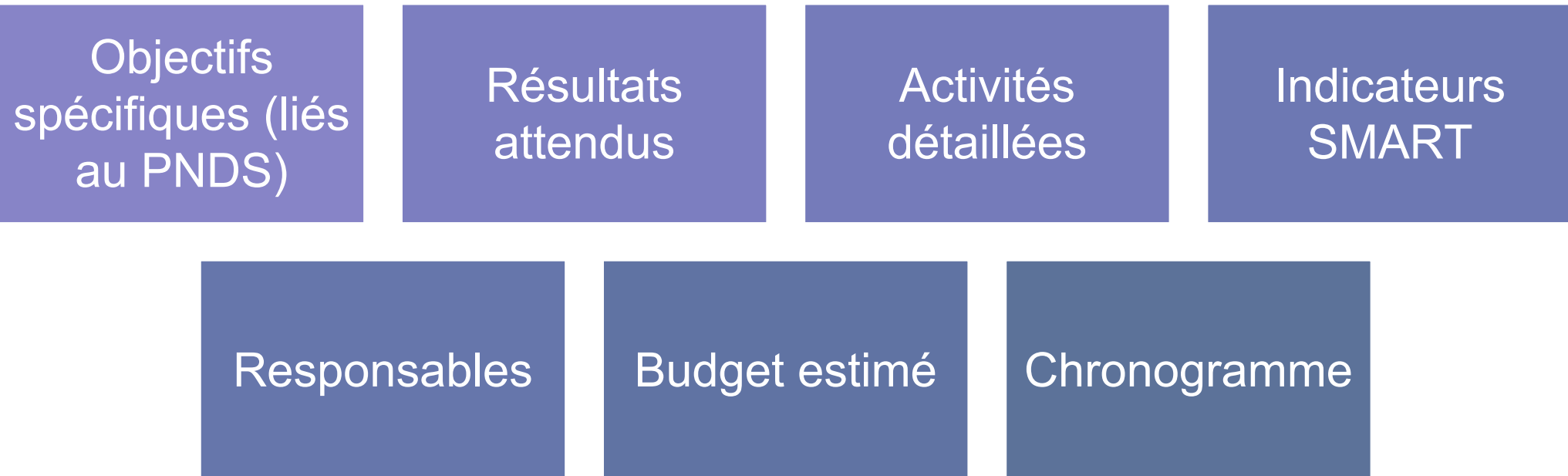


POURQUOI DECLINER LE PNDS EN PAO?

Le PAO opérationnalise les enjeux stratégiques en actions concrètes grâce à une planification réaliste fondée sur les ressources disponibles, et à un mécanisme de suivi-évaluation plus détaillé et granulaire.



COMPOSANTES CLÉS D'UN PAO



LE PTCA DU MSPP (1/6)

Il existe deux types de canevas :

PTCA Plan de Travail Conjoint Annuel			
2026			
Code structure	Code Activité	Bénéficiaires	Programme Budgétaire
	-000		B0.Activité Non Planifiée

- **Individuel** – chaque entité a un canevas qui lui est propre avec un code structure unique
- **Master** – les entités de consolidation ont un canevas incluant les code structure des entités rattachées

LE PTCA DU MSPP (2/6)

PTCA Plan de Travail Conjoint Annuel			
2026			
Code structure	Code Activité	Bénéficiaires	Programme Budgétaire
	-000		B0.Activité Non Planifiée

Les colonnes de couleur bleu renvoient à des listes déroulantes

Les colonnes de couleur orange se remplissent automatiquement

Les codes activités sont uniques à chaque structure et activité

LE PTCA DU MSPP QUIZZ 1

**Combien y a-t-il de programme
budgétaire dans le PNDS du
MSPP**

Nommez chacun d'entre eux

LE PTCA DU MSPP QUIZZ 2

Combien y a-t-il de piliers du système de santé dans le PNDS du MSPP

Nommez chacun d'entre eux

LE PTCA DU MSPP (3/6)

Piliers	Résultat	Action	Libellé de l'activité	Orientation Stratégique	Actions du PP-CE	Sous-Actions du PP-CE
					A77 : Porter le taux de couverture en MIILDA (moustiquaires imprégnées) à 100% en 2027	

Les colonnes de couleur verte doivent être remplis manuellement

Les colonnes de couleur rouge seront auditées par le Secrétariat Général

LE PTCA DU MSPP QUIZZ 3

**Quel est le lien entre les résultats
et les actions dans le PNDS?**

LE PTCA DU MSPP QUIZZ 4

**Quel est le lien entre les actions
du PNDS et les activités
proposées dans le PTCA ?**

LE PTCA DU MSPP (4/6)

2026													
Indicateur d'activité	Période												Moyens de vérification
	Janvier	Février	Mars	Avril	Mai	Juin	Juillet	Août	Septembre	Octobre	Novembre	Décembre	

Les indicateurs doivent être SMART (module 5) et les activités planifiées dans le temps

LE PTCA DU MSPP (5/6)

Taux de change BEAC					Taux de change BEAC				
655.957			561.93960		655.957			561.93960	
BUDGET PRÉVU					BUDGET MOBILISE				
Coût estimé (FCFA)	Coût estimé (EUR)	Coût estimé (USD)	Catégories de dépense	Statut de financement	Coût mobilisé (FCFA)	Coût mobilisé (EUR)	Coût mobilisé (USD)	Sources financement	Bailleurs/PTF
20,000,000 XAF	€ 30,490	\$ 35,591		Acquis	20,000,000 XAF	€ 30,490	\$ 35,591		

- Le remplissage du montant du budget estimé en monnaie locale et en devises ainsi que la catégorisation de la dépense facilitent la mobilisation des ressources.
- **Lorsque le financement est ACQUIS**, le budget mobilisé peut être complété ainsi que la source de financement et le bailleur.

LE PTCA DU MSPP (6/6)

Structure responsable	Niveau de Mise en œuvre	Commentaires sur la mobilisation des ressources et le lien de l'activité avec le PP-CE

- Le canevas permet d'inscrire les activités de manière exhaustive (sans limitation liée à la disponibilité budgétaire)
- Il permet aussi d'intégrer des activités non planifiées en cours d'années.
- Les commentaires doivent permettre une compréhension facilitée

ÉTAPES DE DEVELOPMENT D'UN PAO

Revue du PNDS et des indicateurs nationaux

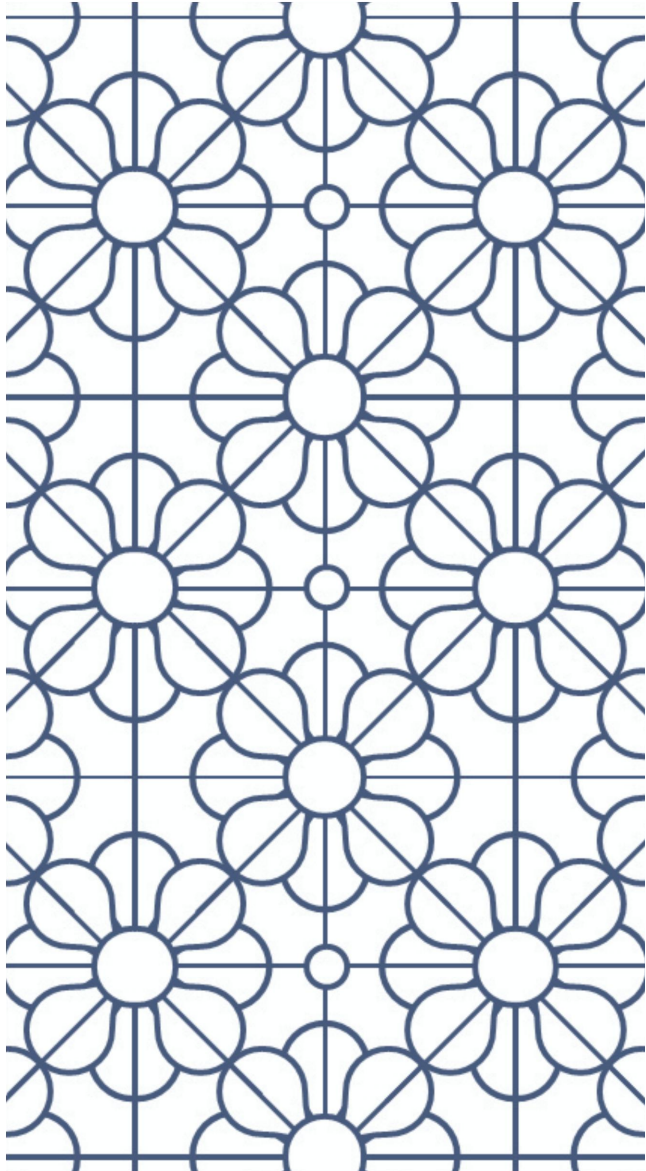
Identification des priorités annuelles

Consultation avec les directions techniques, districts, partenaires

Budgétisation des activités

Remplissage du PTCA et Rédaction d'un narratif

Validation participative et diffusion



A partir de votre PTCA actuel

- Proposer un objectif opérationnel
- 2 à 3 activités
- Indicateurs SMART
- Budget estimé

**ACTIVITÉ (30 - 45
MINUTES)**

SYNTHESE DU MODULE 4

- Le PAO est le **trait d'union entre le PNDS et la mise en œuvre au dernier KM**
- La qualité du PTCA et du PAO détermine l'efficacité de la mise en œuvre
- L'exhaustivité du PTCA à un instant T reflète le niveau de coordination
- Il doit être **réaliste, aligné et suivi**

« Le PAO, c'est l'art de rendre réalisable, mesurable et suivie chaque ambition du système de santé. »